

ARDIOLA
Residence

B. lépcsőház 4. em. 01. lakás

Alsó szint a 4. emeleten:

01	Előtér	5,28 m ²
02	Konyha	6,07 m ²
03	Nappali	28,06 m ²
04	Gardrób	2,66 m ²
05	WC	1,10 m ²
06	Fürdőszoba	2,94 m ²
07	Szoba	11,75 m ²
08	Háztartási helyiség	0,9 m ²

Összesen nettó: 115,46 m²

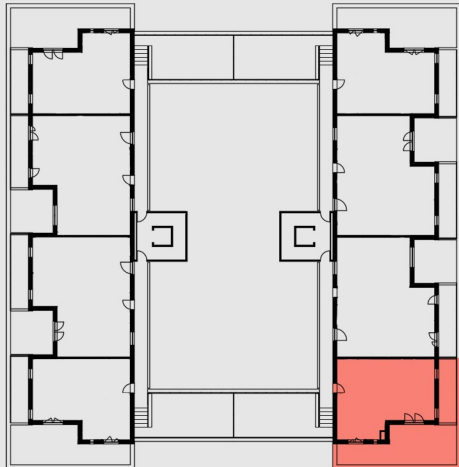
Válaszfalak alatti terület: 4,54 m²

Összesen bruttó: 120,00 m²

Terasz- alsó szint 35,25 m²

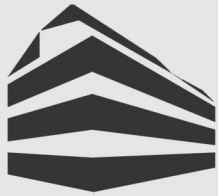
Zöldtető - alsó szint 10,62+35,54 m²

Eladható terület: 180,40 m²



0 1 2 5m

Az alaprajzok tájékoztató jellegűek! A területek burkolatlan felületekre értendők.
A nettó területek a helyiségek falai közötti méretek. A bruttó terület tartalmazza a válaszfalak alatti területeket. A kivitelezés során kisméretű méretváltozás lehetséges.
A bútorok és berendezési tárgyak illusztrációk.

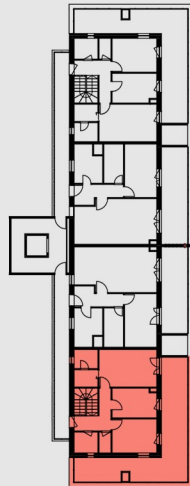
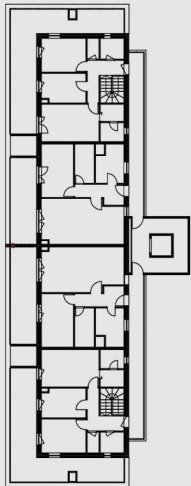


ARDIOLA
Residence

B. lépcsőház 4. em. 01. lakás
Felső szint az 5. emeleten:

09	Lépcső	4,66 m ²
10	Közlekedő	6,26 m ²
11	Fürdőszoba	3,50 m ²
12	WC	1,40 m ²
13	Szoba	10,69 m ²
14	Szoba	9,01 m ²
15	Szoba	15,28 m ²
16	Fürdőszoba	3,00 m ²
17	Gardrób	2,90 m ²

Összesen nettó:	1 115,46 m²
Válaszfalak alatti terület:	4,54 m ²
Összesen bruttó:	1 200,00 m²
Terasz - felső szint	39,39 m ²
Eladható terület:	1 80,40 m²



Az alaprajzok tájékoztató jellegűek! A területek burkolatlan felületekre értendők.
A nettó területek a helyiségek falai közötti méretek. A bruttó terület tartalmazza a válaszfalak alatti területeket.
A kivitelezés során kisméretű méretváltozás lehetséges. A bútorok és berendezési tárgyak illusztrációk.