



ARDIOLA  
Residence

### A. lépcsőház 3. em. 03. lakás

|    |            |                      |
|----|------------|----------------------|
| 01 | Előtér     | 2,92 m <sup>2</sup>  |
| 02 | Konyha     | 4,80 m <sup>2</sup>  |
| 03 | Nappali    | 17,89 m <sup>2</sup> |
| 04 | Szoba      | 12,32 m <sup>2</sup> |
| 05 | Szoba      | 11,65 m <sup>2</sup> |
| 06 | Fürdőszoba | 3,79 m <sup>2</sup>  |
| 07 | WC         | 1,40 m <sup>2</sup>  |

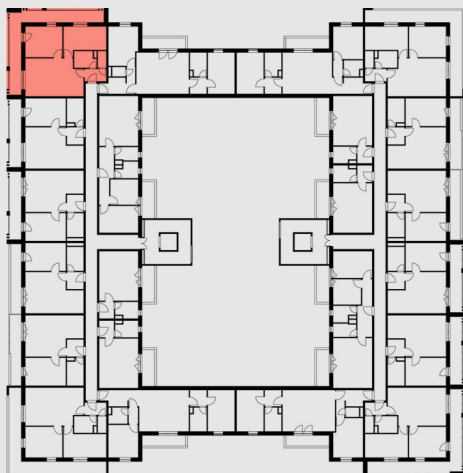
Összesen nettó: 54,77 m<sup>2</sup>

Válaszfalak alatti terület: 2,00 m<sup>2</sup>

Összesen bruttó: 56,77 m<sup>2</sup>

Erkély 24,10 m<sup>2</sup>

Eladható terület: 68,82 m<sup>2</sup>



0 1 2 5m

Az alaprajzok tájékoztató jellegűek! A területek burkolatlan felületekre értendők.  
A nettó területek a helyiségek falai közötti méretek. A bruttó terület tartalmazza a válaszfalak alatti területeket. A kivitelezés során kisméretű méretváltozás lehetséges.  
A bútorok és berendezési tárgyak illusztrációk.